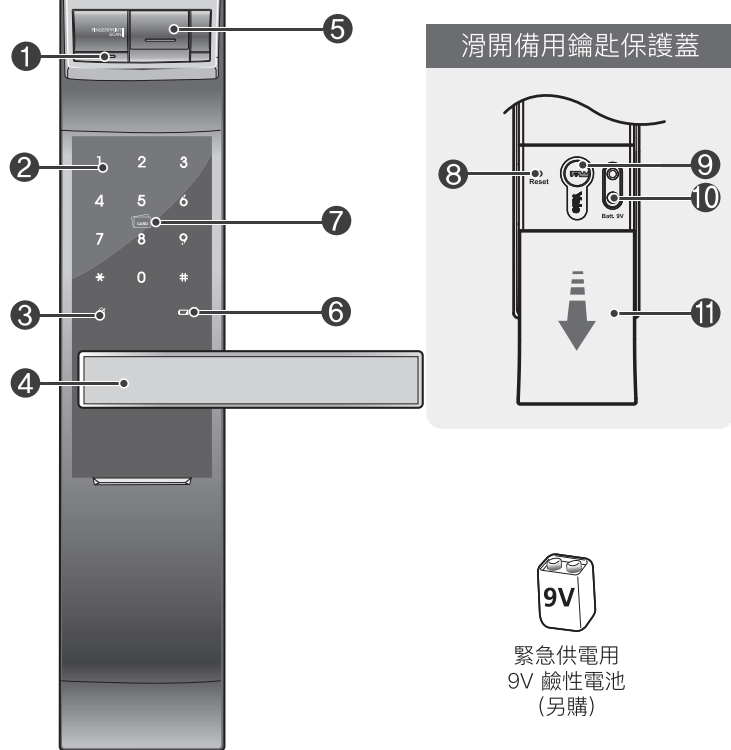


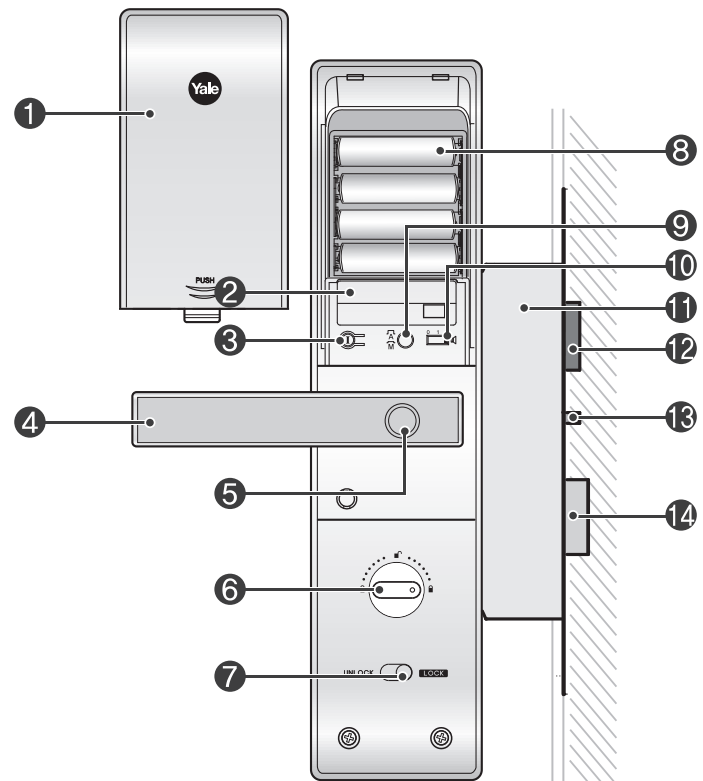
前面板 (安裝於門扇外)



滑開備用鑰匙保護蓋



後面板 (安裝於門扇內)



圖示說明

- **使用者密碼**：一般模式下的密碼，最基本的密碼。
- **管理者密碼**：轉換為安全模式時，為了設定各項功能，需要輸入的管理密碼。
- **訪客密碼**：與使用者密碼不同，僅供訪客解鎖、上鎖使用。
- **一次性密碼**：只可使用一次，使用後即失效。
- **使用者編號**：進階模式下登記使用者時，使用者編號可用於區別不同使用者，並提供個人密碼。

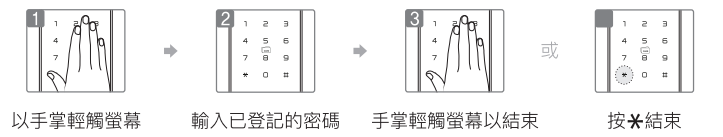
	用手掌觸碰熱感應鍵盤
	按 * 號鍵
	按 # 號鍵
	打開電池滑蓋，按 ① 登記鍵
	登記卡片
	輸入指紋
	使用者密碼 (4 ~ 10 位)
	管理者密碼 (4 ~ 10 位)
	訪問者密碼 (4 位數字)
	一次性密碼 (4 位數字)
	使用者密碼 (2 位數字)
	新增功能預留區

快速選單 (一般模式)

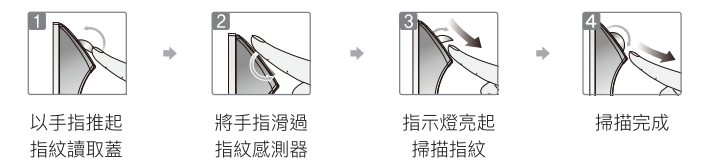
一般模式下，使用「使用者密碼」即可進行功能設定。出廠設定為一般模式。

使用者密碼		* 返回上一頁 / ① 完成登記											
登記		1	2	3	4	5	6	7	8	9	10	11	12
卡片	最多 40 張												
登記													
指紋	最多 20 組												
登記					或								
訪客密碼	指紋掃描 3 次												
登記			1	#		#	*	或					
刪除			1	#		#	*	或					
一次性密碼	一次使用後自動失效												
登記			2	#	1	#	0	#	*	或			
刪除			2	#	3	#	U	#	*	或			
刪除所有指紋 / 卡片													
刪除指紋			3	#	1	#		#	*	或			
刪除卡片			3	#	2	#		#	*	或			

密碼開鎖



指紋開鎖



安全把手 / 緊急快開功能設定

停用安全把手設定



按壓把手上的按鈕，同時使用螺絲包中的 L 型板手，順時針旋轉 L 型板手，L 型板手，順時針旋轉把手側面的螺絲。直至按鈕不會彈起，即完成設定。

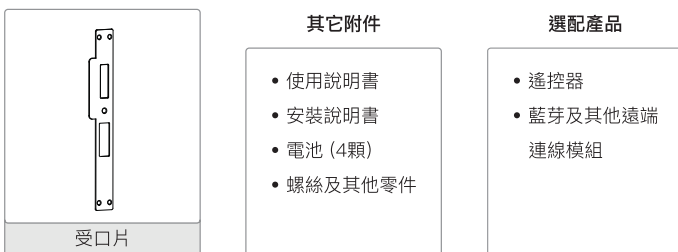
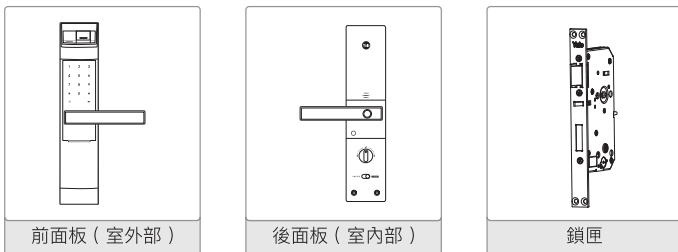
啟用安全把手設定



使用螺絲包中的 L 型板手，逆時針旋轉把手側面的螺絲。直至按鈕彈起，即完成設定。

產品構成

基本配備



產品規格

零件	規格	備註
前面板 (室外部)	68(W) X 340(H) X 40.18(D)	操作溫度：-15 ~ 55°C
後面板 (室內部)	72(W) X 344(H) X 36(D)	
電池	1.5V AA (LR6) 鹼性電池 4 顆	
選配產品	遙控器 藍芽及其他遠端連線模組	無線 無線
		選配 選配

名稱識別 - 前面板 (室外部)

①	指紋操作指示燈	②	熱感應鍵盤
③	上鎖失敗警示燈	④	把手
⑤	指紋讀取滑蓋	⑥	低電量指示燈
⑦	卡片讀取區域	⑧	重啟按鈕
⑨	備用機械鑰匙孔	⑩	緊急供電端子
⑪	緊急備用滑蓋		

名稱識別 - 後面板 (室內部)

①	電池滑蓋	②	模組插槽
③	① 登記鍵	④	把手
⑤	安全把手按鈕	⑥	手動上鎖旋鈕
⑦	內部強制上鎖開關	⑧	1.5V AA 鹼性電池槽
⑨	自動 / 手動上鎖按鈕	⑩	音量控制開關
⑪	鎖體	⑫	斜舌
⑬	感應舌	⑭	方舌

功能設置

藍牙模組 (另購)
設置藍牙模組，使用者可以用手機開門 / 關門。

三分鐘鎖定功能
連續 5 次輸入無效的指紋、密碼或卡片，電子鎖自動失效 3 分鐘。

虛位密碼功能
一般模式下，於使用者密碼前或後，輸入任何數字、不限字數，皆可正常開啟門鎖。此功能可大大降低密碼外洩的可能性。

智慧熱感應鍵盤
通過密碼鍵上的 12 位數字與符號，反映電子鎖的動作狀態。包括開門、關門、輸入錯誤等狀態。

安全把手
獨家專利技術，同時按壓安全按鈕及下壓把手才可開門，避免門鎖誤開或是不肖宵小試圖破解的可能。

一般模式與安全模式切換	
操作方法	① 4 # 1 # # ① 管理者密碼 重覆管理者密碼
語言設置	
韓語	1 # * 或 ①
簡體中文	2 # * 或 ①
英文	① 4 # 5 # 3 # * 或 ①
繁體中文	4 # * 或 ①

- * 語音提示功能
動作時用語音提示動作狀態和設置方法，使用更加便利。
- * 切換模式後，所有已登記的卡片、指紋、及密碼都會失效。

室內 / 室外開門

室外開門
轉動把手，門開啟。

室內開門
按住安全快開按鈕並轉動室內把手，門開啟。

內部強制鎖定裝置
在門關閉狀態下，選擇 [內部強制鎖定按鍵] 到 "LOCK" 位置。

靜音模式開鎖

沒有動作提示音，使用方便 (觸摸密碼鍵 3 秒後輸入密碼等開門)

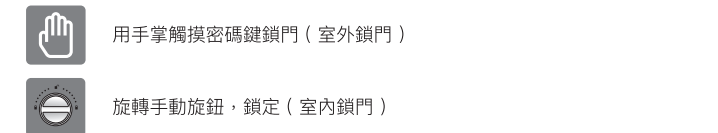


鎖門

自動鎖定狀態下 室內 / 室外鎖門

5 SEC 本產品內裝感應器，關門時 5 秒內自動鎖定。

手動鎖定狀態下



* 電池壽命可能會因溫度、濕度、使用頻率及品牌而有差異。

